

# La structure du rhin supérieur

## Allocution

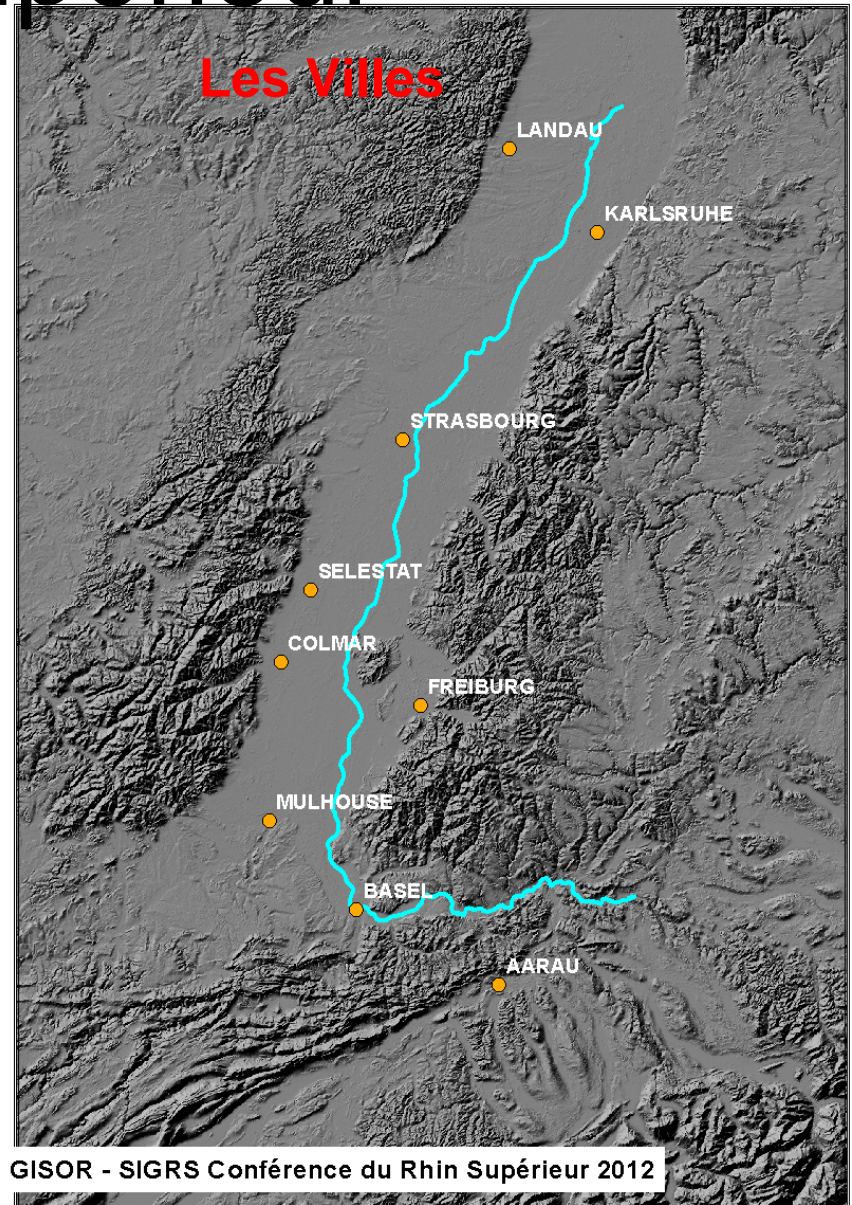
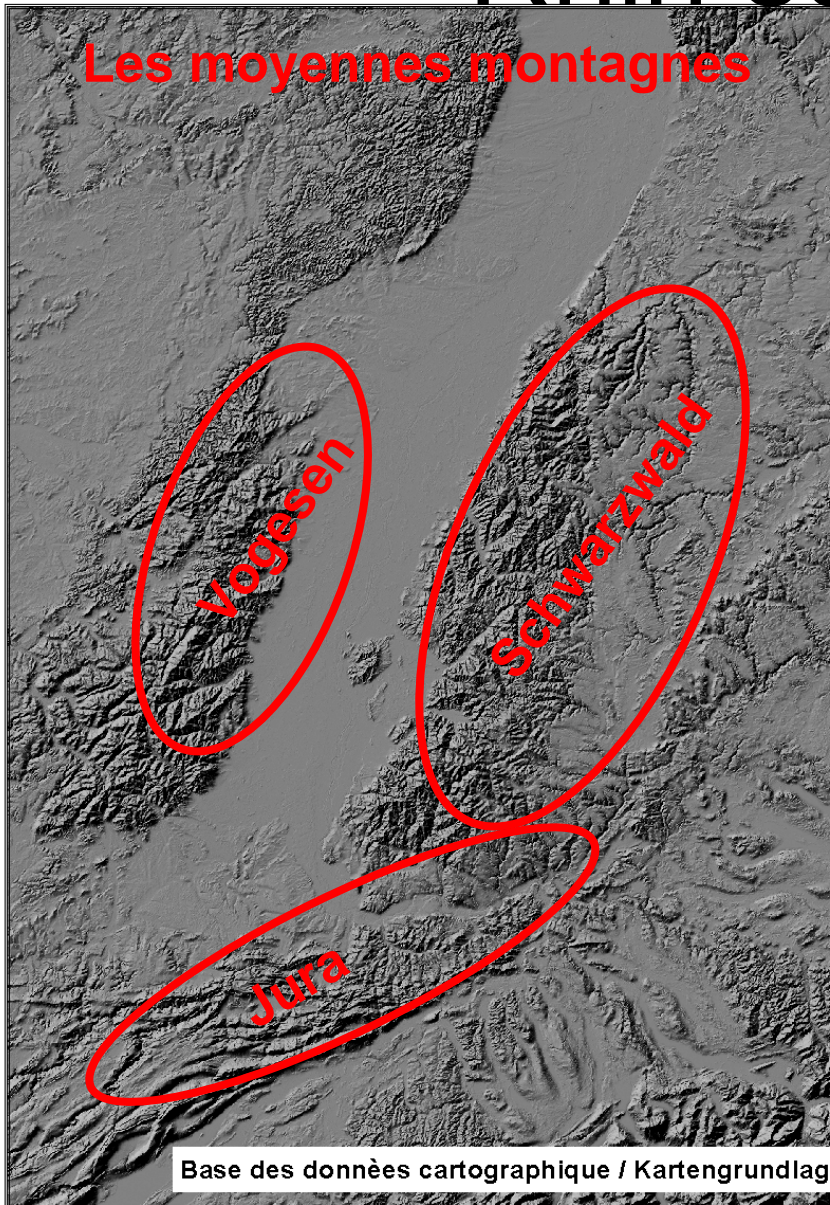
Dr. Madeleine Imhof



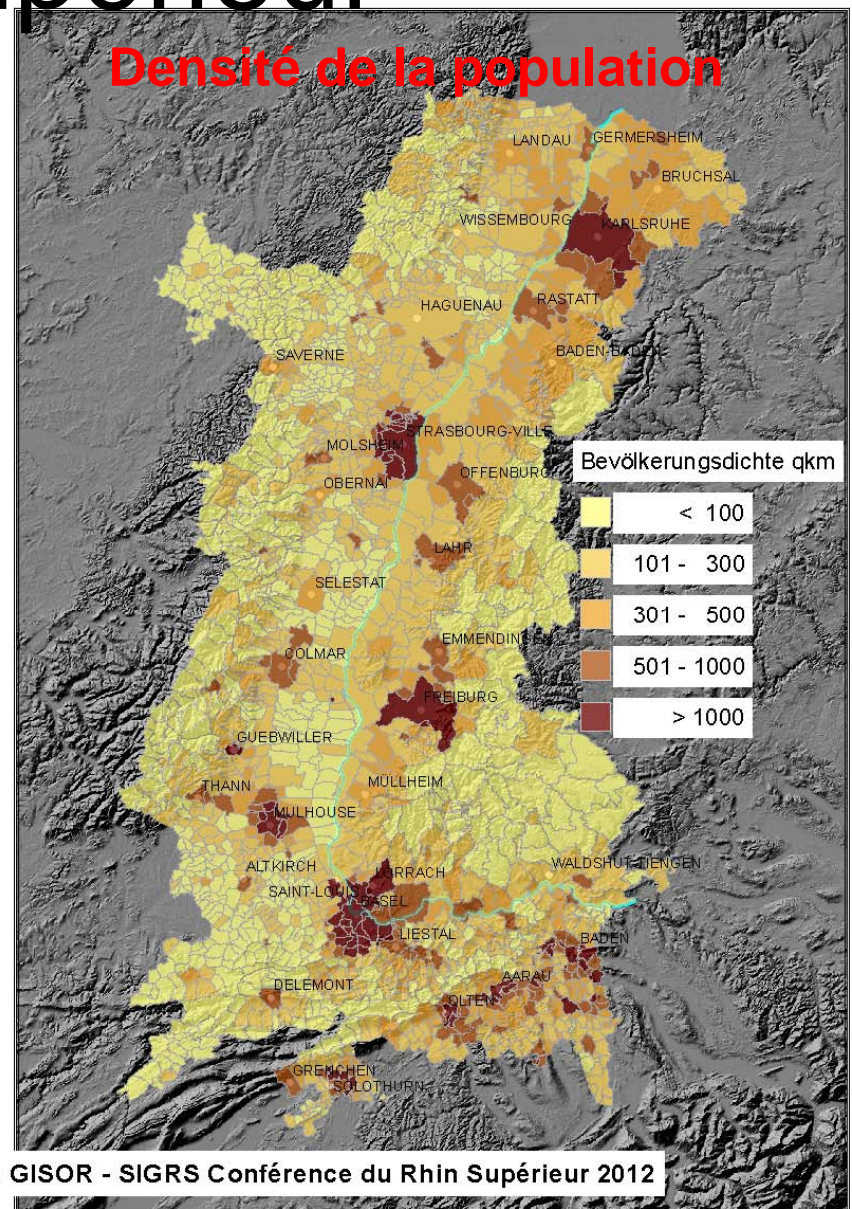
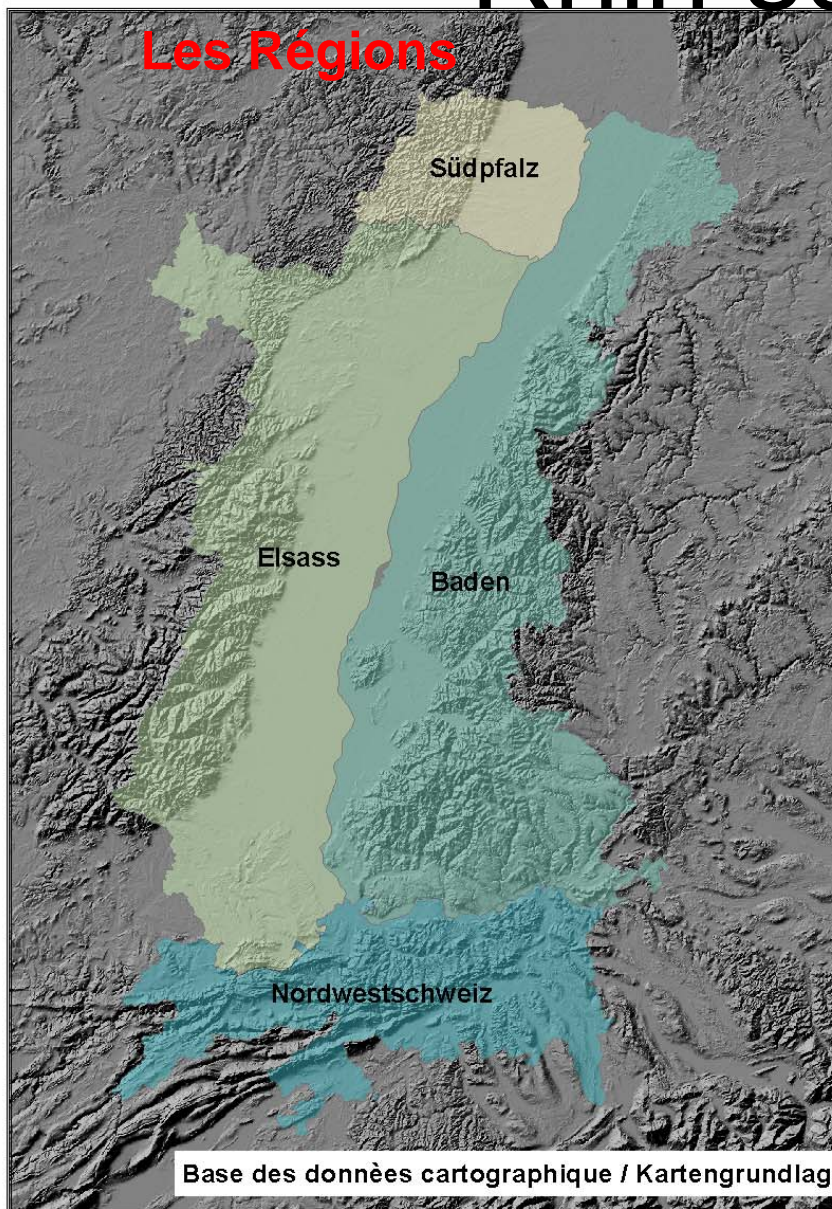
# table des matières

- Espace
  - Rhin supérieur
  - Projet statistique trinational
    - population
    - frontaliers
- Données de la Suisse du nord-ouest
  - population historique, actuelle et prévisions
  - emploi

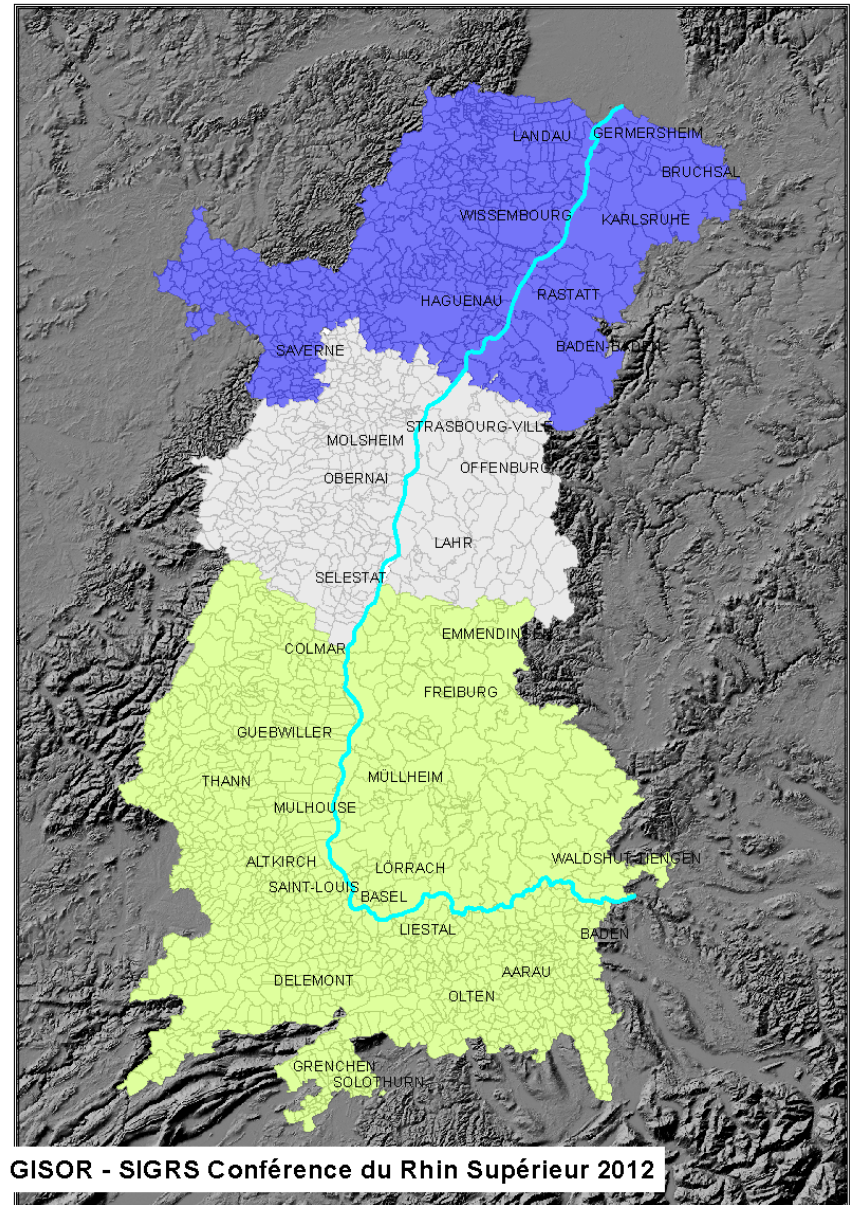
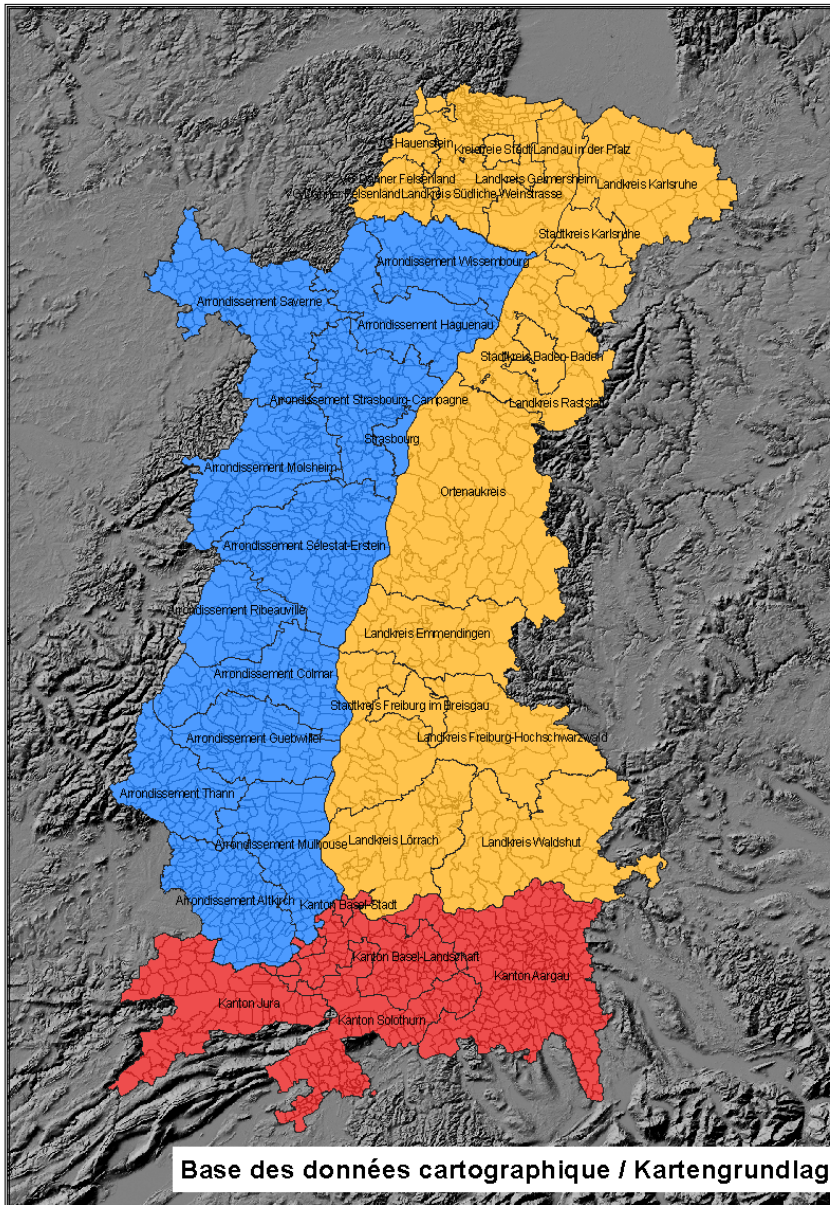
# Rhin supérieur



# Rhin supérieur



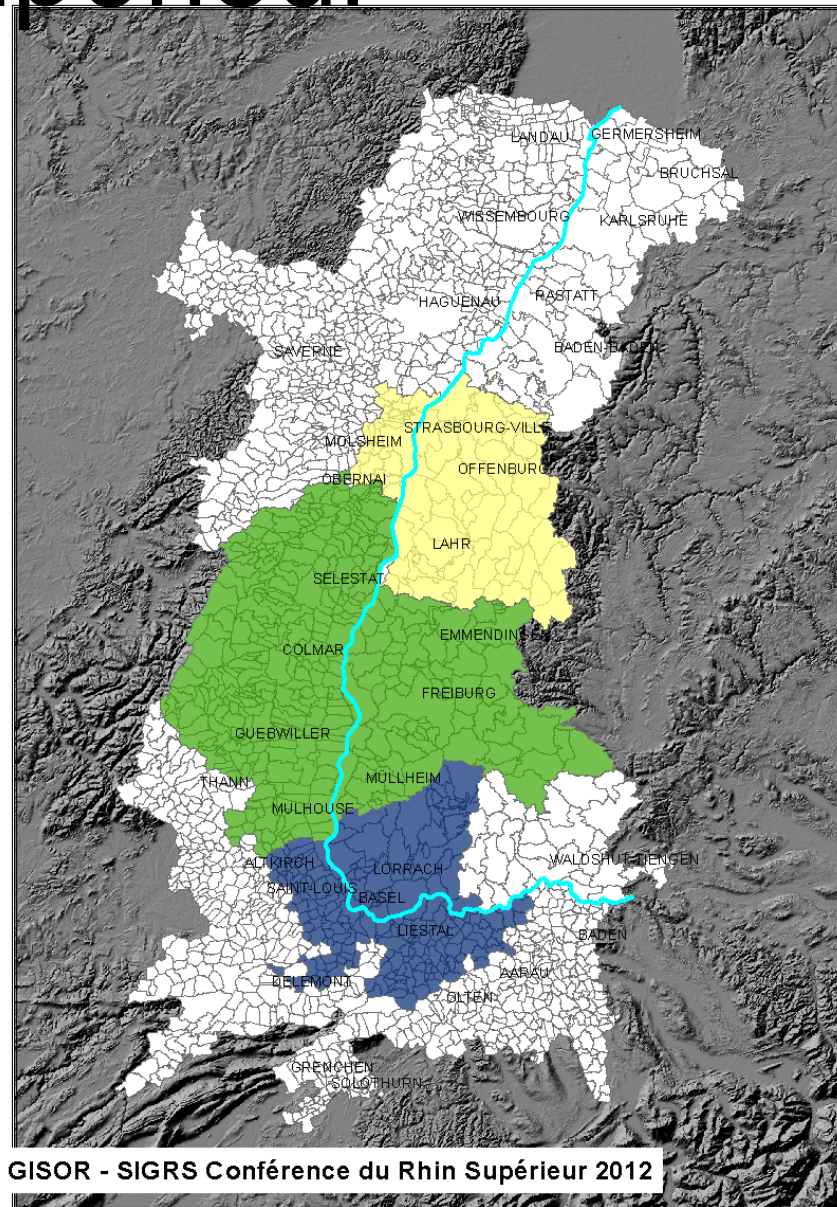
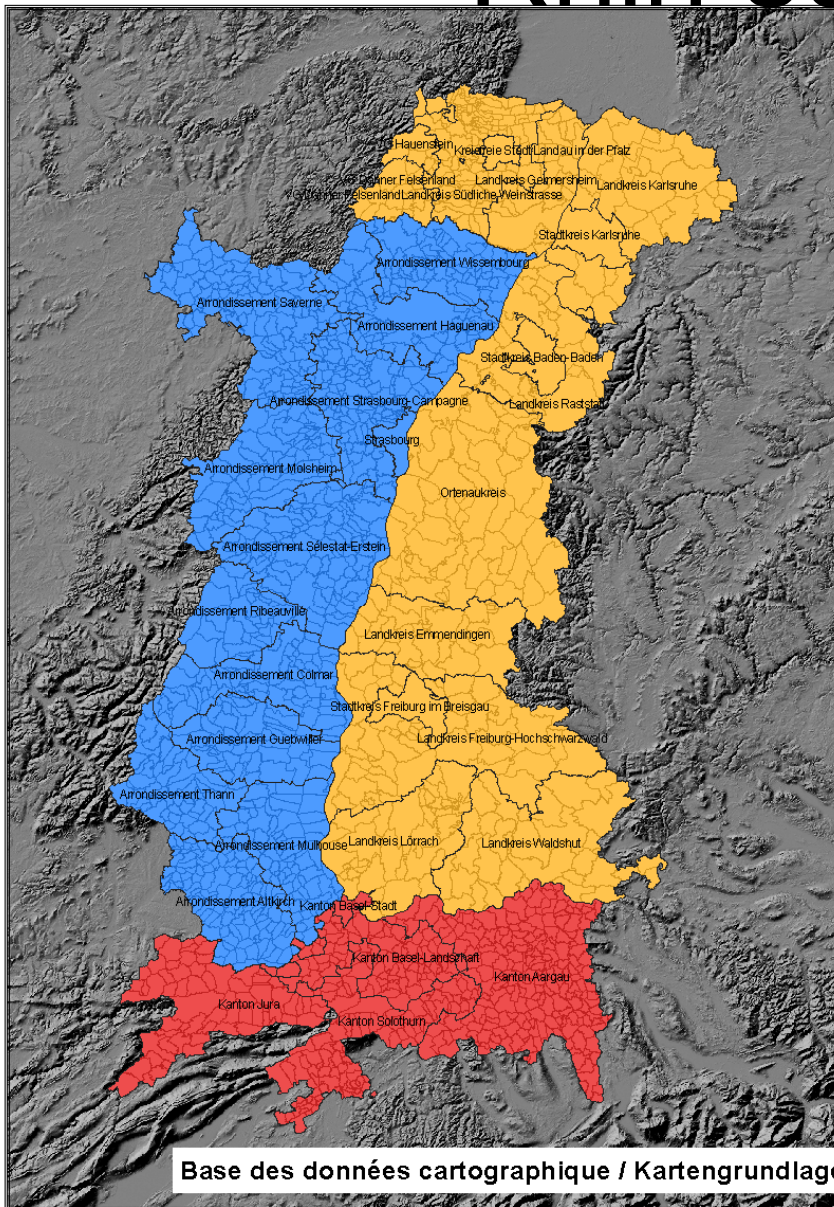
# Rhin supérieur



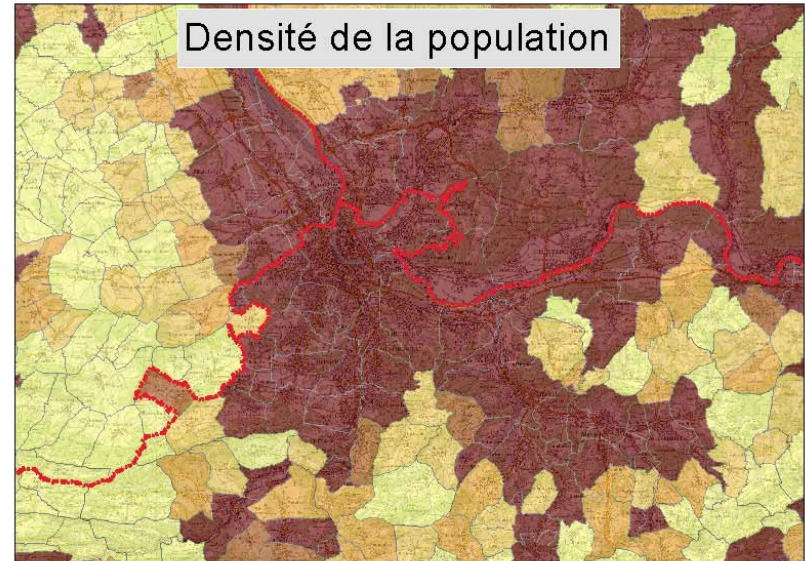
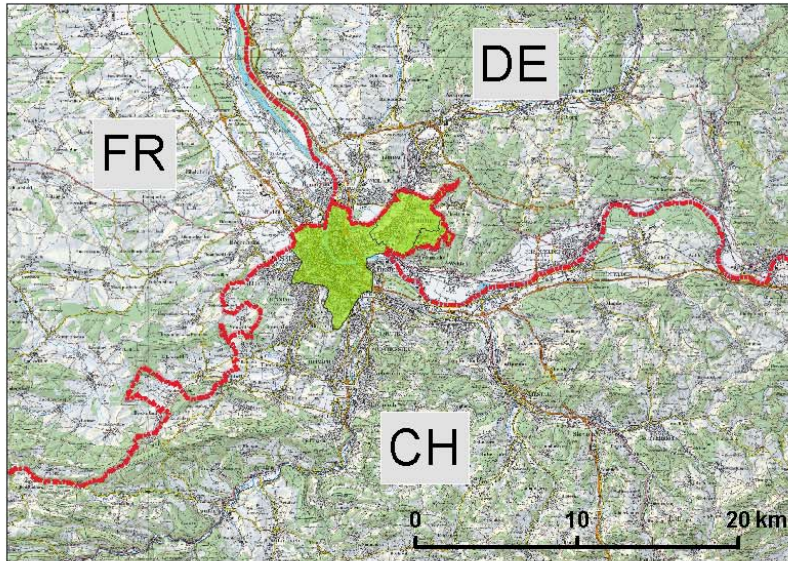
Base des données cartographique / Kartengrundlage: GISOR - SIGRS Conférence du Rhin Supérieur 2012



# Rhin supérieur

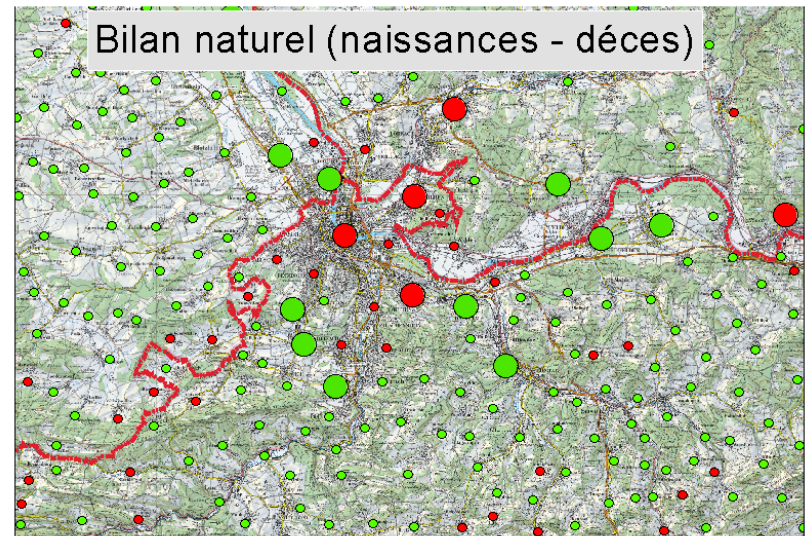
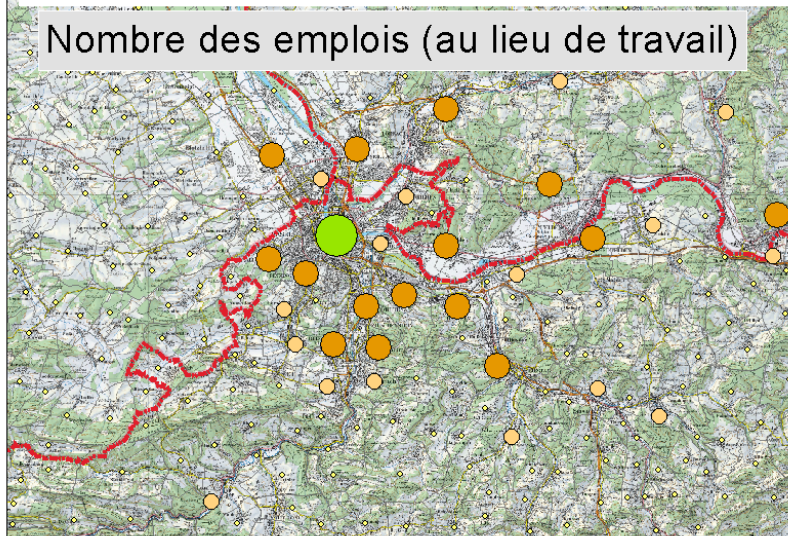


# Projet statistique trinational

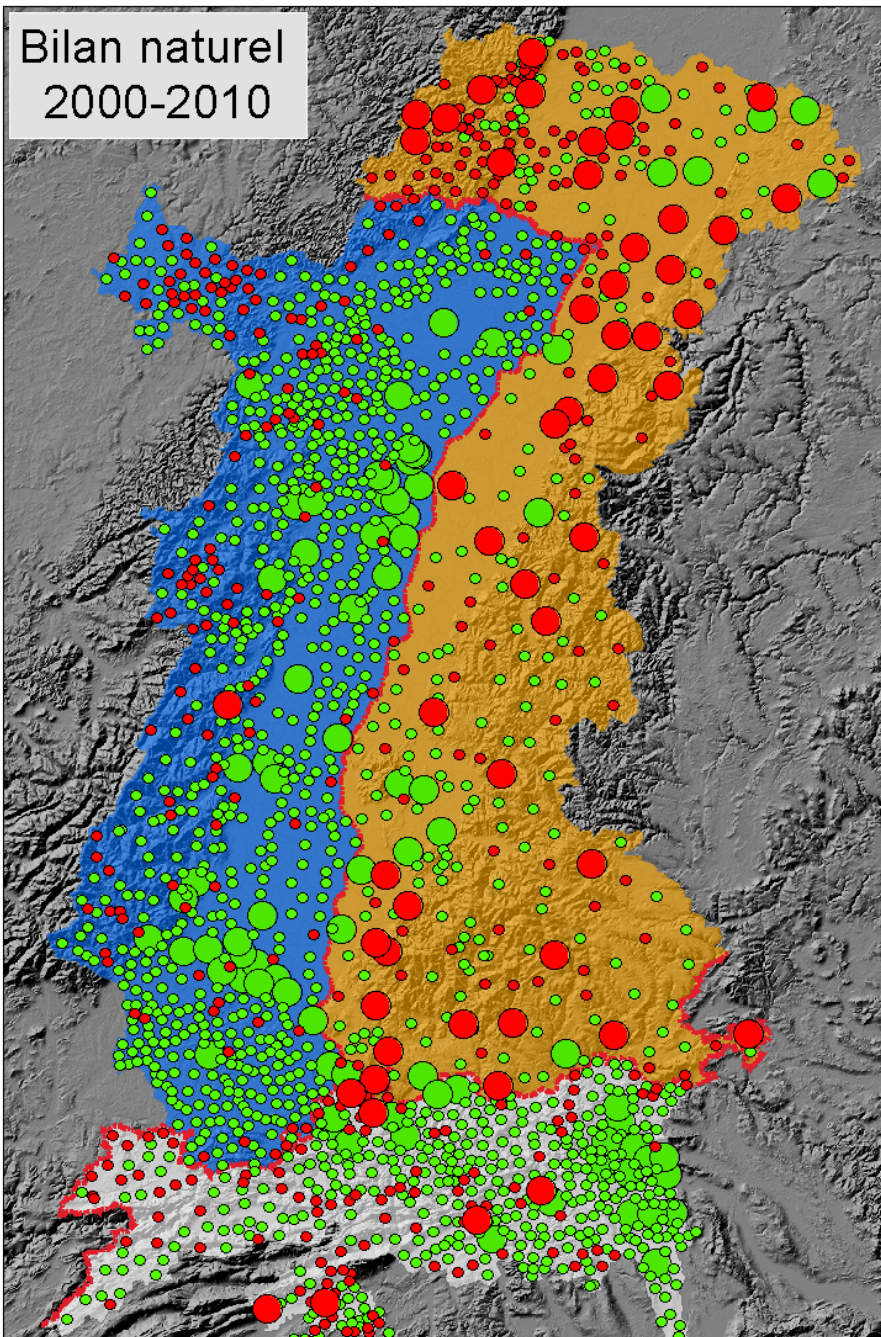


Base des données cartographique / Kartengrundlage: GISOR - SIGRS Conférence du Rhin Supérieur 2012

Base des données statistique / Datengrundlage: Statistisches Landesamt Baden-Württemberg, INSEE, Statistische Ämter der Kantone

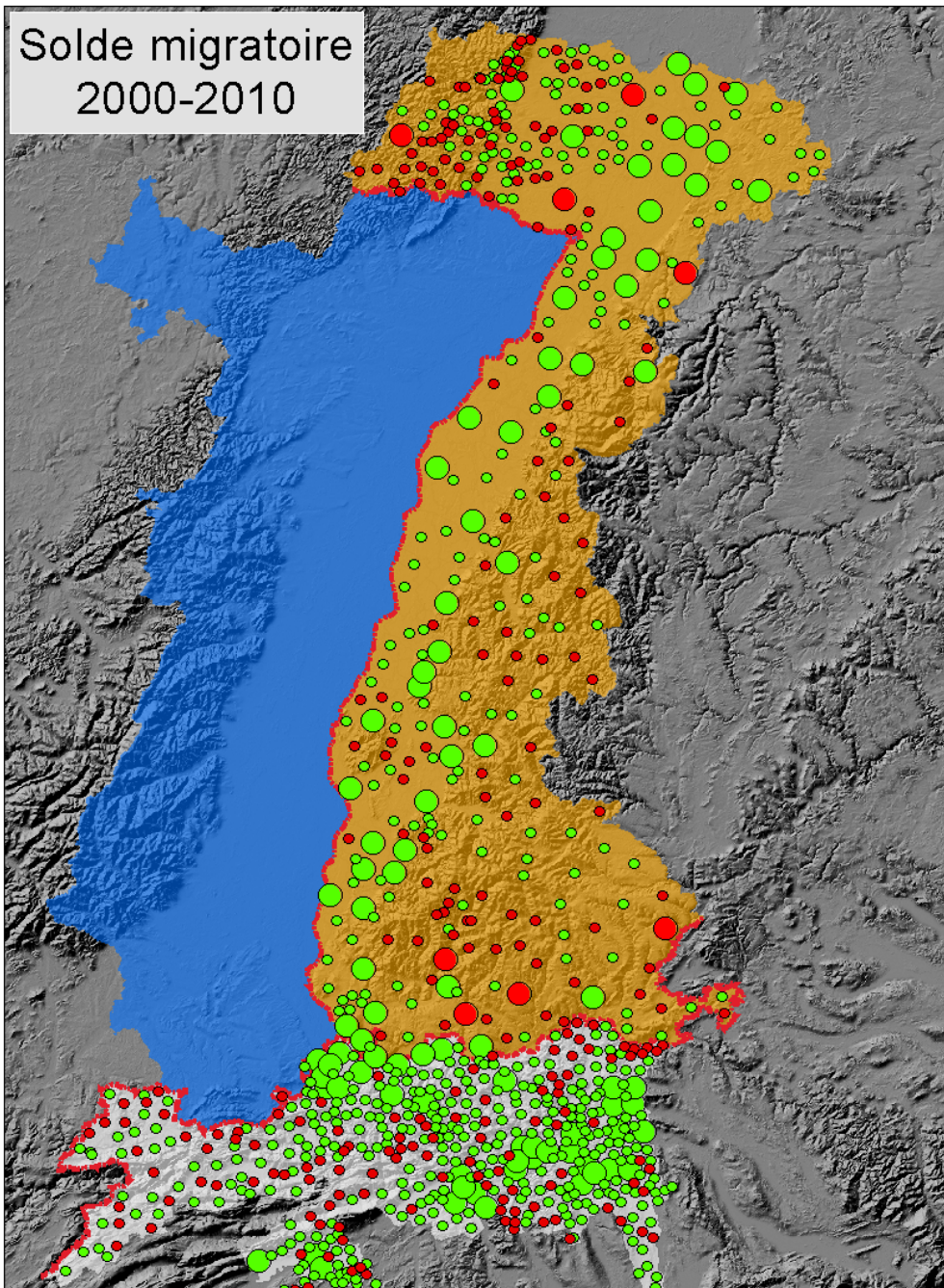


# Bilan naturel 2000-2010



Base des données cartographique / Kartengrundlage: GISOR - SIGRS Conférence du Rhin Supérieur 2012  
Base des données statistique / Datengrundlage: Statistisches Landesamt Baden-Württemberg, INSEE, Statistische Ämter der Kantone

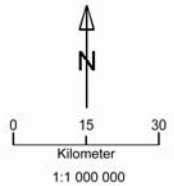
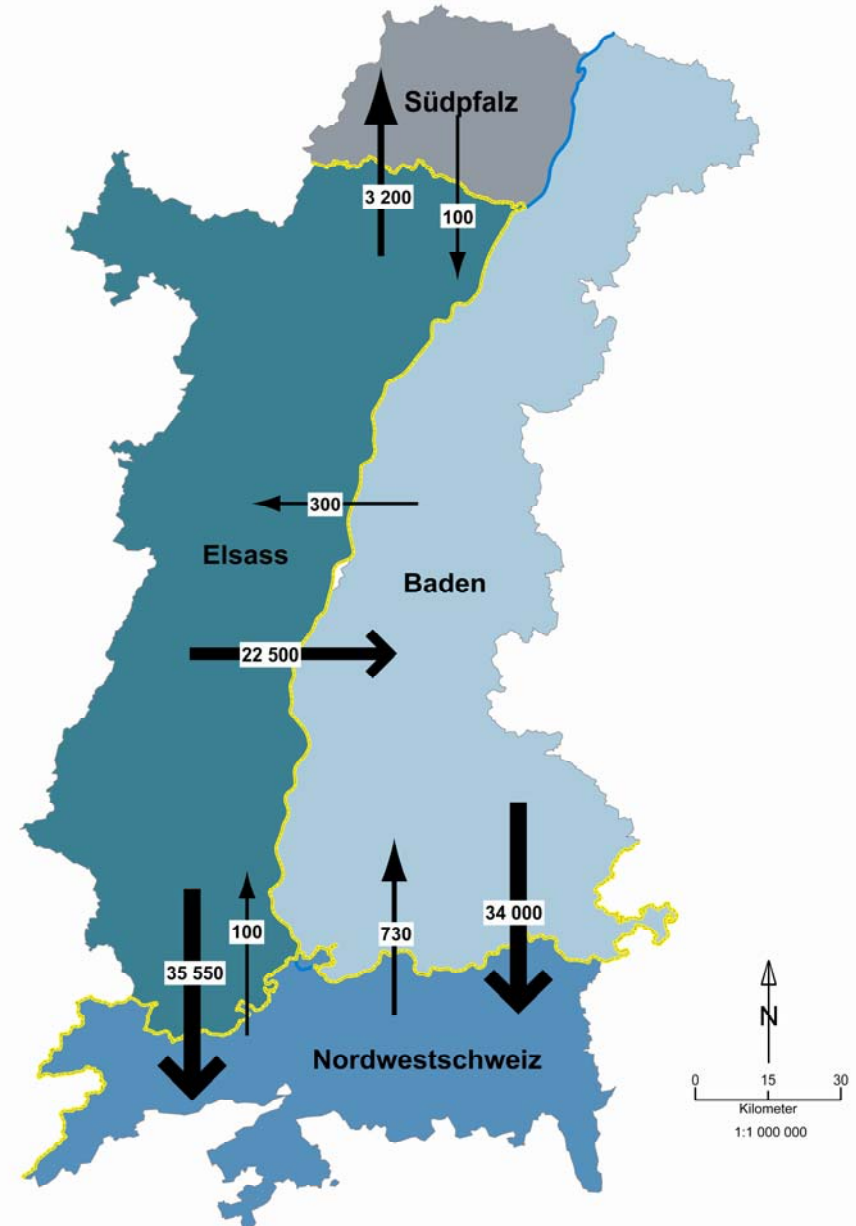
# Solde migratoire 2000-2010



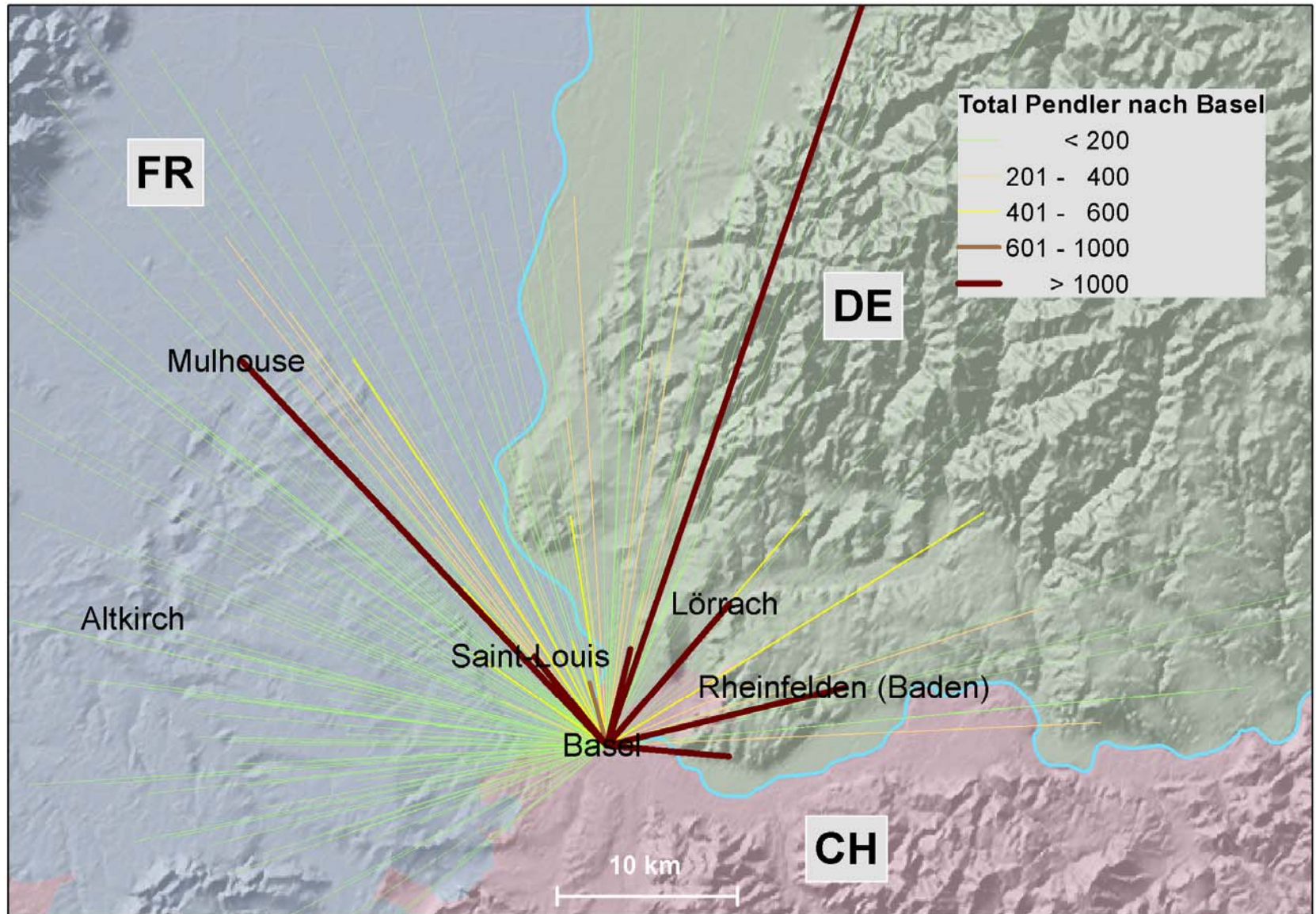
Base des données cartographique / Kartengrundlage: GISOR - SIGRS Conférence du Rhin Supérieur 2012  
Base des données statistique / Datengrundlage: Statistisches Landesamt Baden-Württemberg, INSEE, Statistische Ämter der Kantone

# Frontaliers dans la Rhin-Supérieur

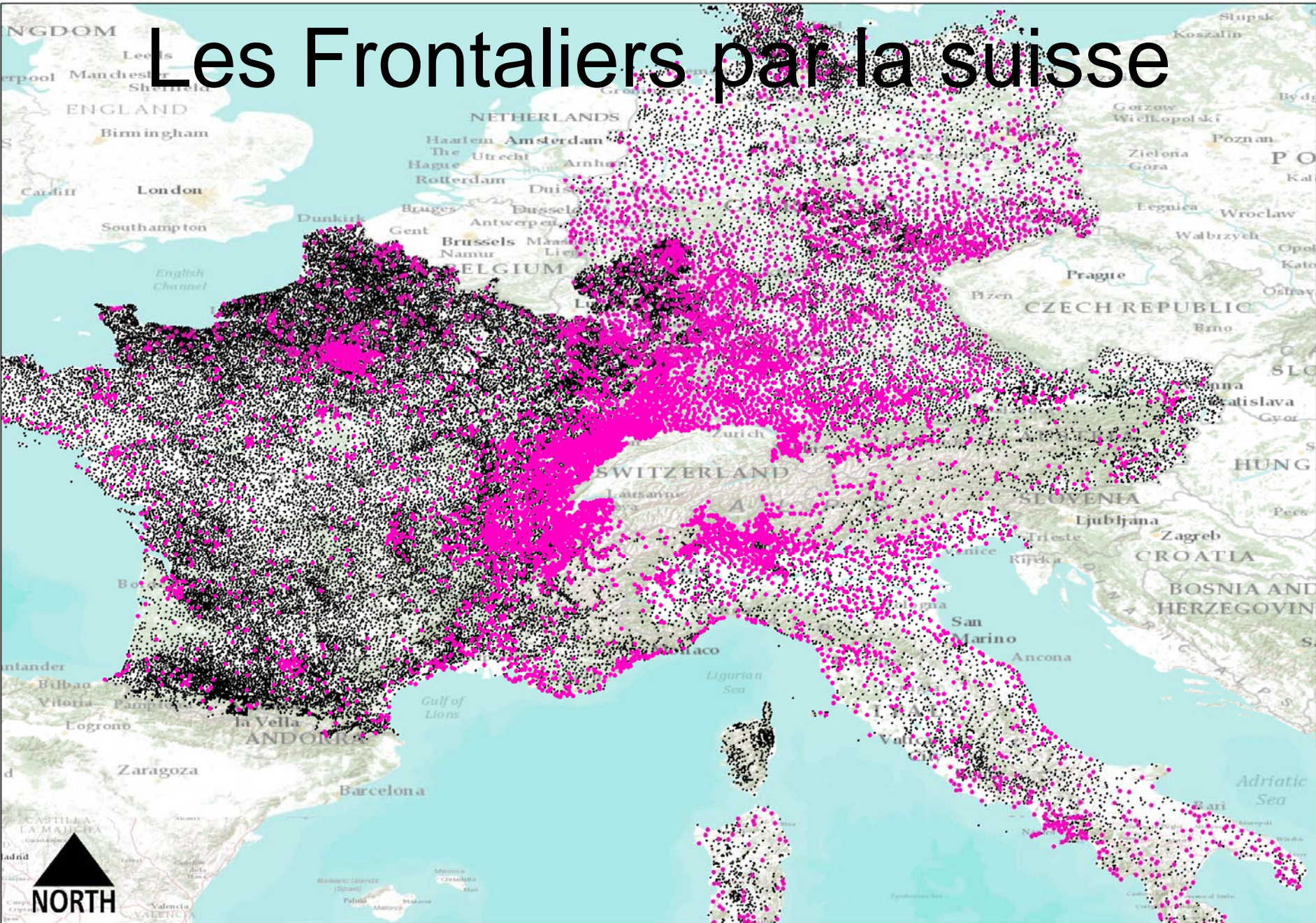
Travailleurs frontaliers  
Grenzgänger 2012



# Les Frontaliers par Bâle



# Les Frontaliers par la suisse

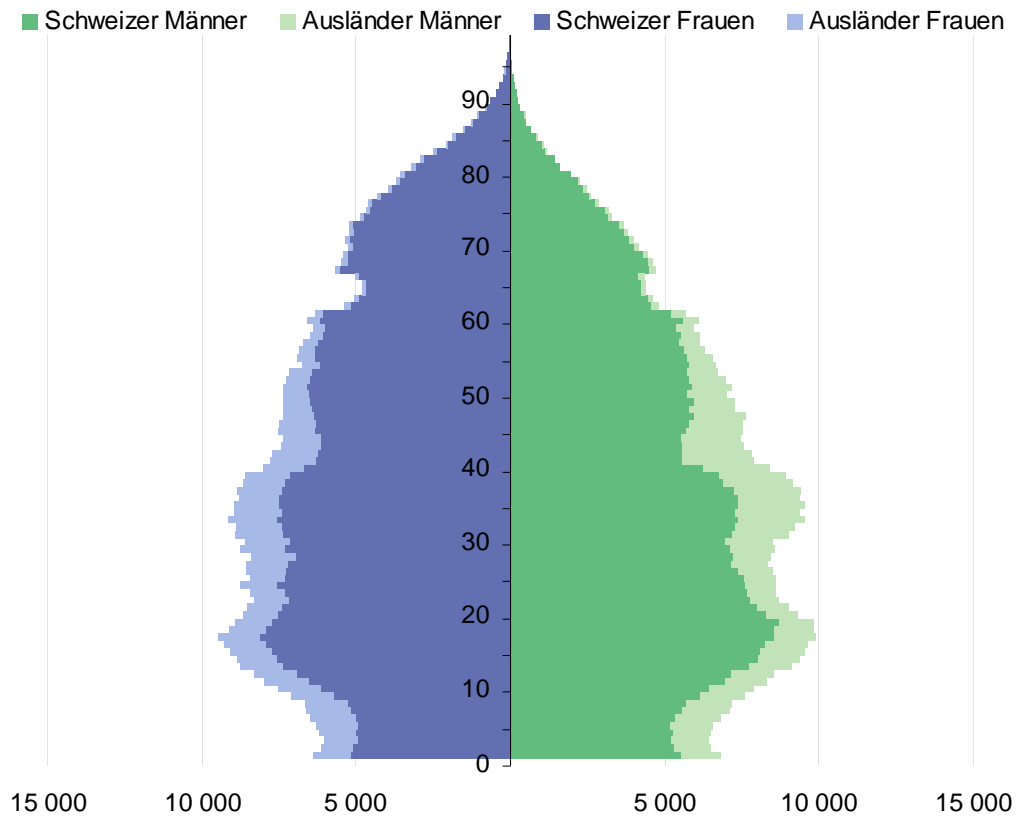


# Vieillissement de la Population

- Population de NWCH (BS, BL, AG, SO, JU):
  - Quelques faits:
    - En 1980, les décès des plus de 85 ans constituaient en gros 17% de tous les décès. En 2010, ce chiffre est passé à 40% tout juste
    - En 1980 106 seniors de plus de 95 ans décédaient. En 2010 ce sont 681 seniors de plus de 95 ans qui sont décédés.
    - En 1980 la part des moins de 20 ans s'élevait à 26% tout juste. En 2010 cette part s'est réduite à 19%.
    - En même temps, la part des plus de 65 ans passait de 14 à tout juste 19%.

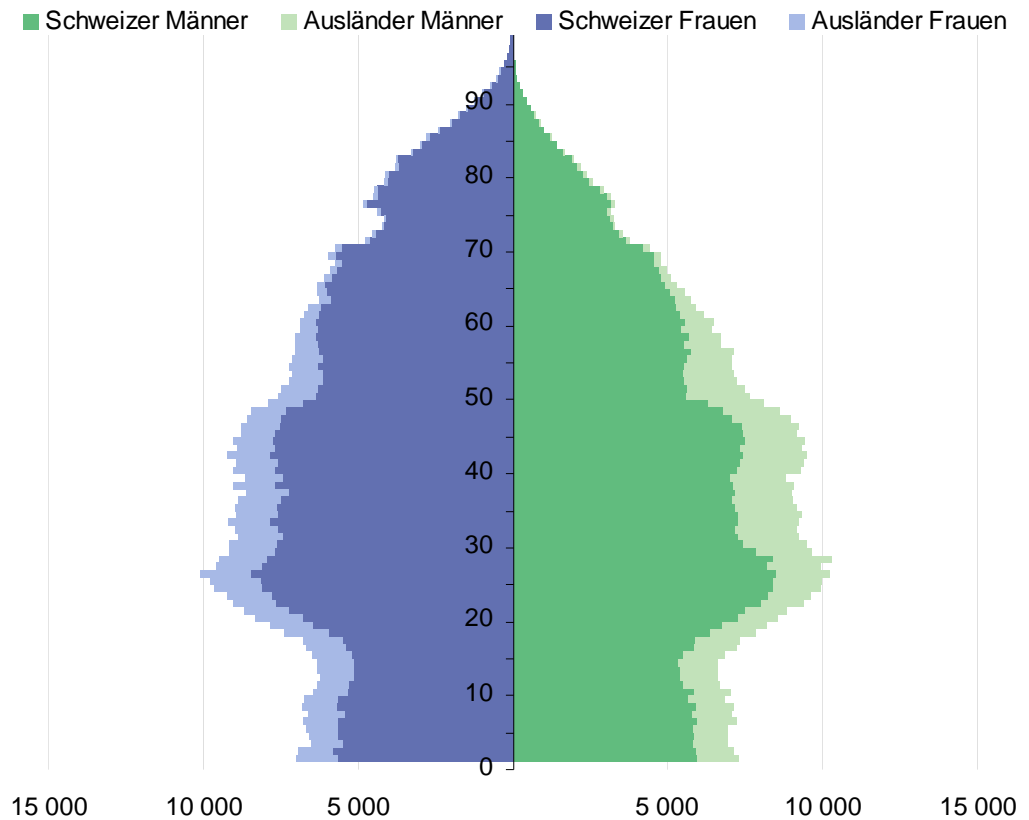
# Pyramide démographique

- NWCH (BS, BL, AG, SO, JU) 1980



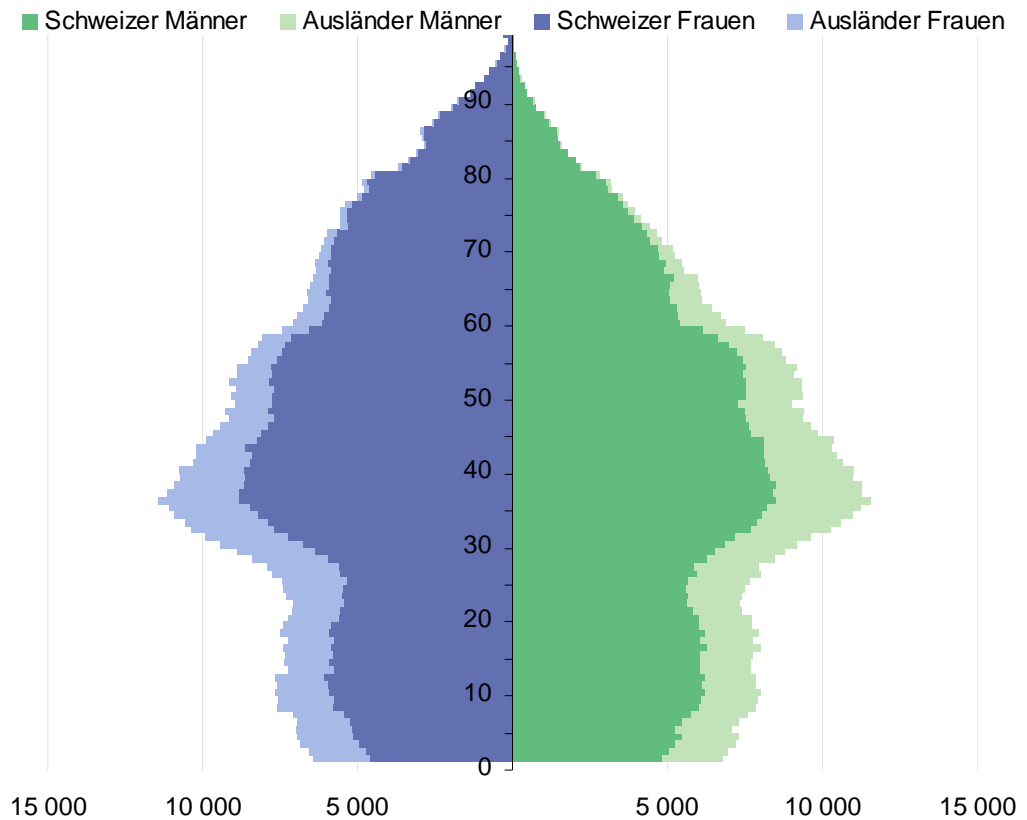
# Pyramide démographique

- NWCH 1990



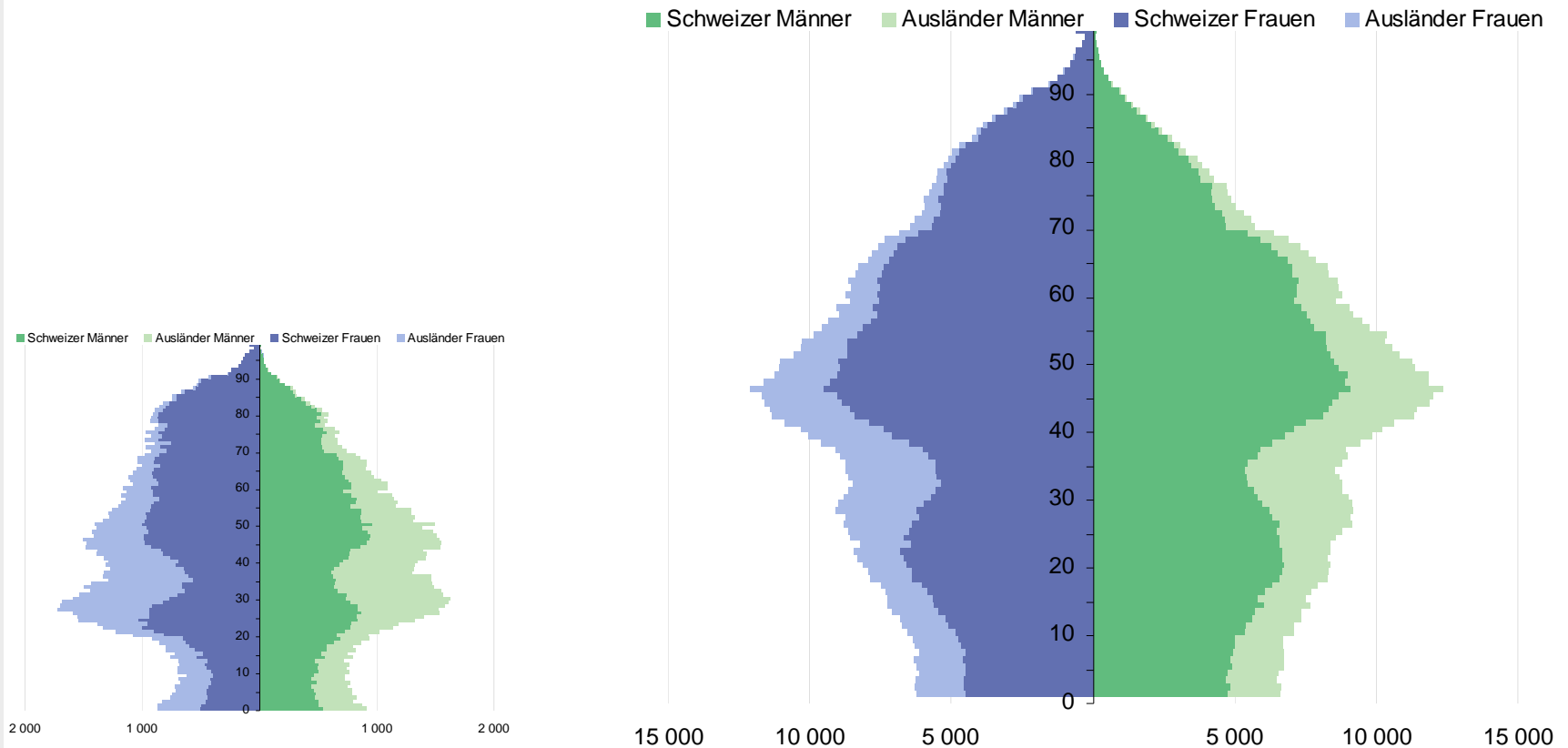
# Pyramide démographique

- NWCH 2000



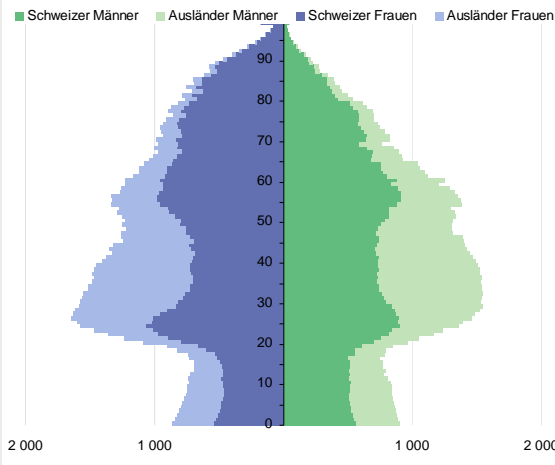
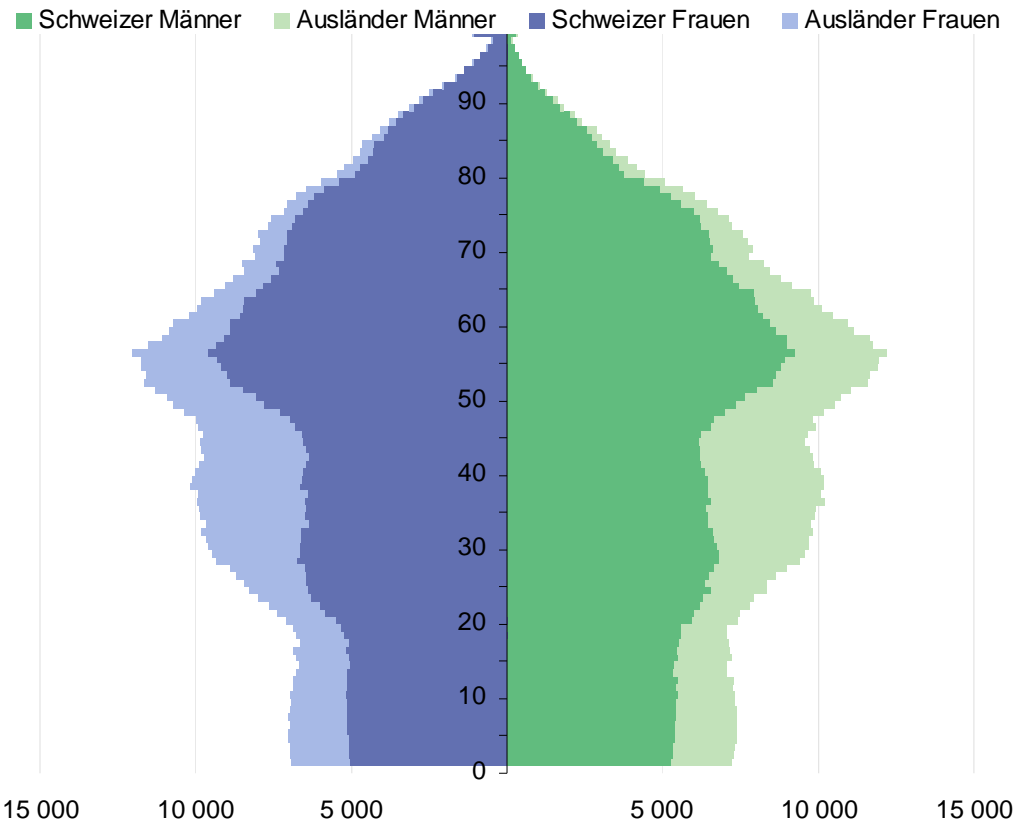
# Pyramide démographique

- NWCH 2010



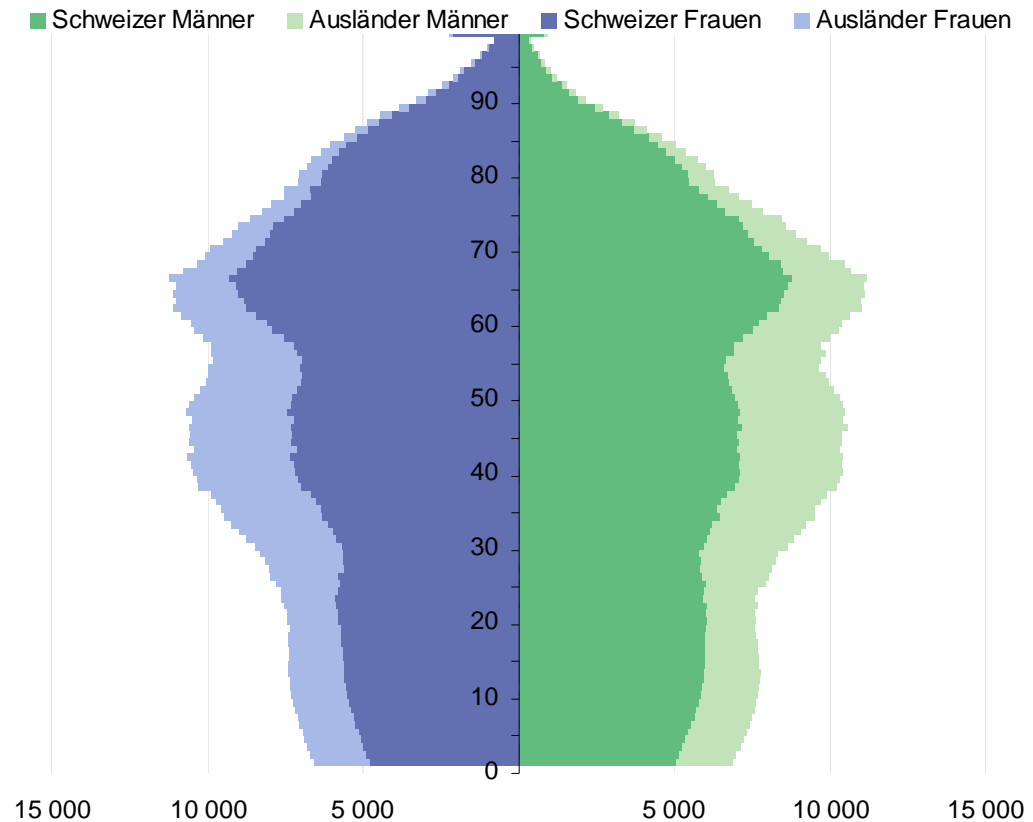
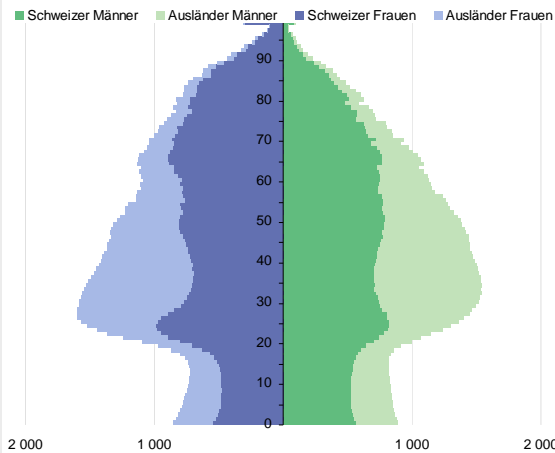
# Pyramide démographique

- NWCH (2020 **prévision**)
- Basel



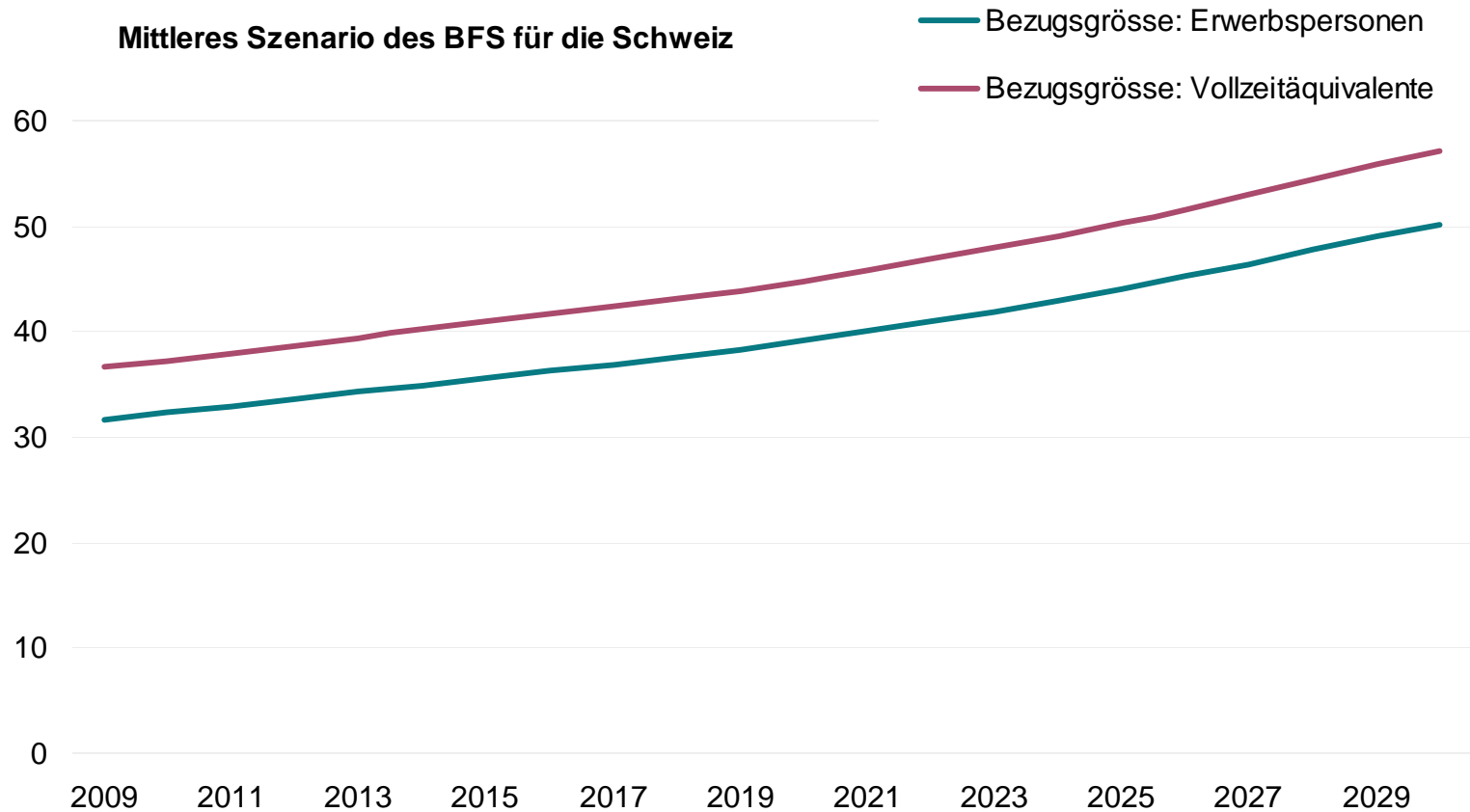
# Pyramide démographique

- NWCH (2030 **prévision**)
- Basel

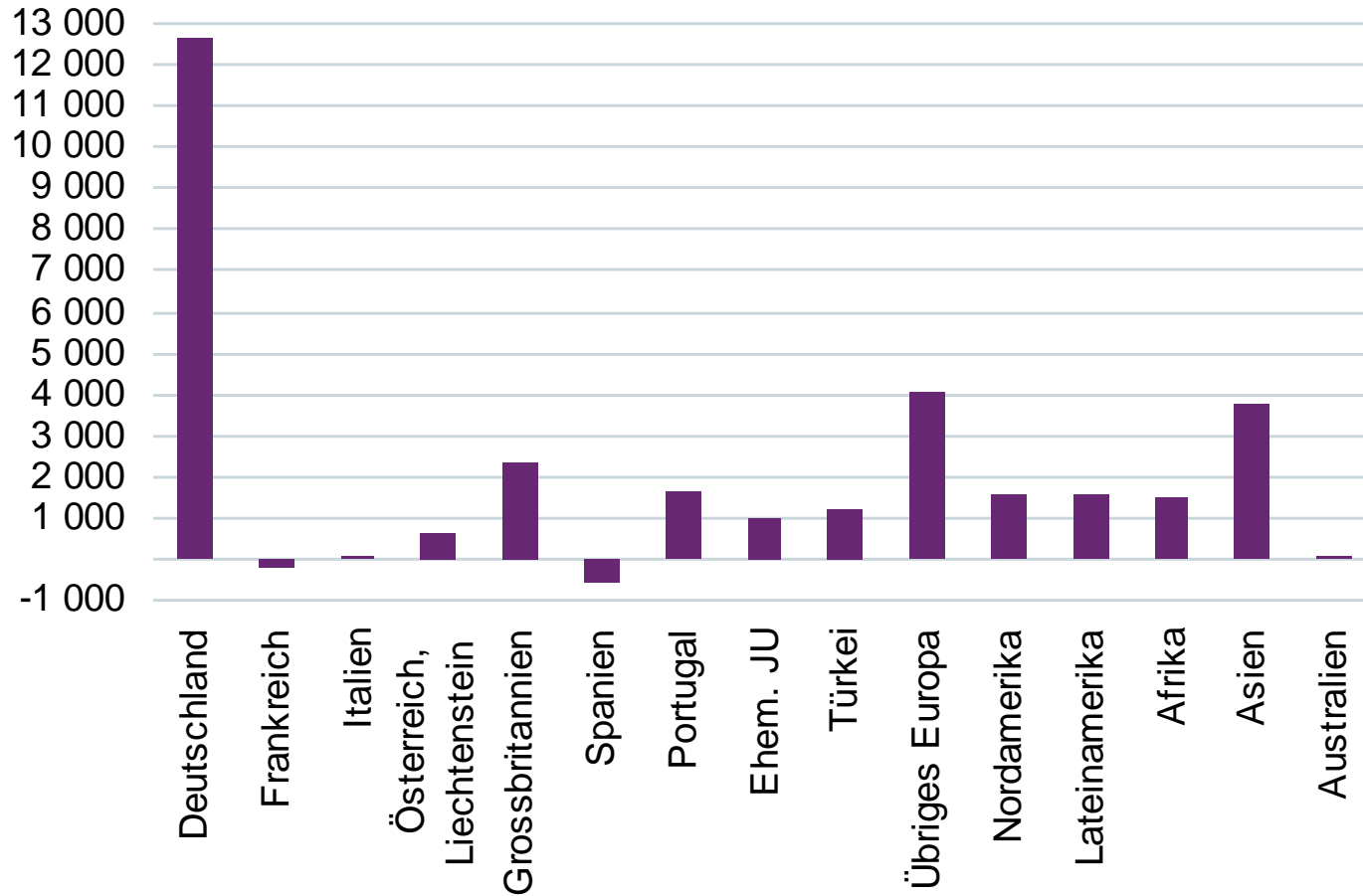


# Evolution des actifs

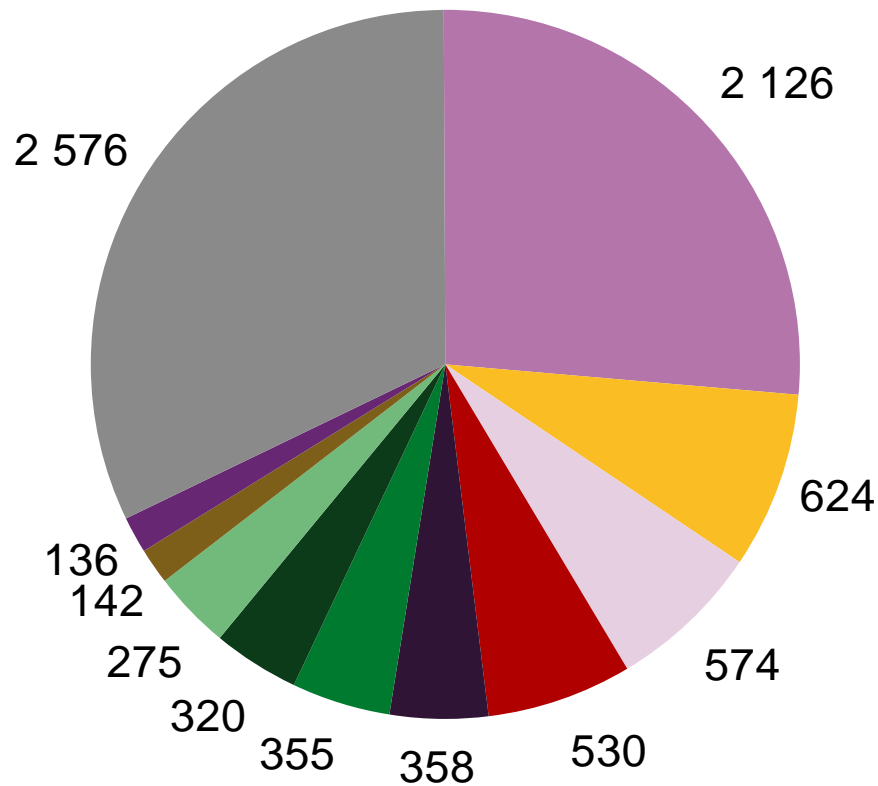
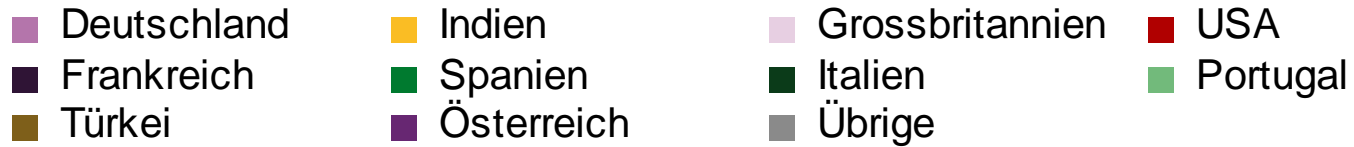
- Nombre des plus de 65 ans pour 100 actifs de 20-64 ans



# Solde migratoire 2000 – 2011 pour Bâle



# Arrivées à Bâle 2011



# Fin

- Contact:

Dr. Madeleine Imhof

Amtsleiterin

Statistisches Amt des Kantons Basel-Stadt

Binningerstr. 6

4001 Basel

[stata@bs.ch](mailto:stata@bs.ch)

tel. +41 (0)61 267 87 27